

Η ΑΡΠΑΓΗ

της αφρικανικής γης

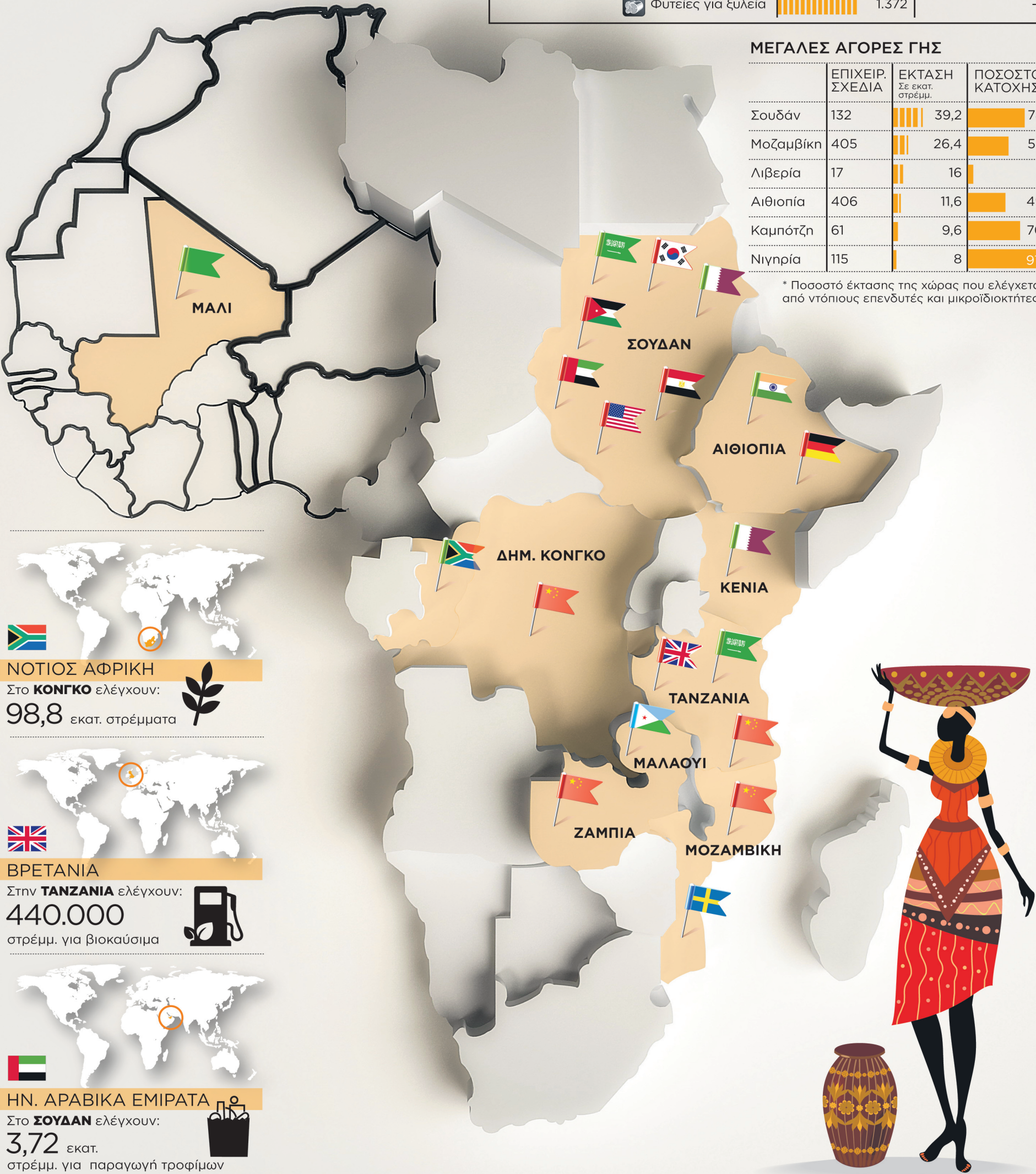
Παγκοσμίως 29 εκατ. στρέμματα καλλιεργήσιμης γης ενοικιάζονται σε ξένους επενδυτές και το μεγαλύτερο ποσοστό αυτής της έκτασης βρίσκεται στην Αφρική. Η εξασφάλιση της επάρκειας σε τρόφιμα και η ανάγκη για όλο και μεγαλύτερη παραγωγή βιοκαυσίμων βρίσκονται πίσω από την όλο και αυξανόμενη ζήτηση για γη.

ΚΥΡΙΑ ΠΡΟΪΟΝΤΑ ΣΤΑ ΟΠΟΙΑ ΣΤΗΡΙΧΘΗΚΕ Η ΑΛΛΑΓΗ ΧΡΗΣΗΣ ΓΗΣ 1990-2007	ΠΡΟΪΟΝ	ΕΚΤΑΣΗ Σε εκατ. στρέμμ.	ΒΑΣΙΚΟΙ ΕΠΕΝΔΥΤΕΣ (%)
	Καλαμπόκι	1.560	52
	Φοινικέλαιο	144	55
	Ρύζι	1.540	4
	Ελαιοκράμβη	296	85
	Σόγια	888	78
	Ηλιέλαιο	268	90
	Ζάχαρη	228	55
	Φυτείες για ξυλεία	1.372	-

ΜΕΓΑΛΕΣ ΑΓΟΡΕΣ ΓΗΣ

	ΕΠΙΧΕΙΡ. ΣΧΕΔΙΑ	ΕΚΤΑΣΗ Σε εκατ. στρέμμ.	ΠΟΣΟΣΤΟ ΚΑΤΟΧΗΣ*
Σουδάν	132	39,2	78
Μοζαμβίκη	405	26,4	53
Λιβερία	17	16	7
Αιθιοπία	406	11,6	49
Καμπότζη	61	9,6	70
Νιγηρία	115	8	97

* Ποσοστό έκτασης της χώρας που ελέγχεται από ντόπιους επενδυτές και μικροϊδιοκτήτες



ΝΟΤΙΟΣ ΑΦΡΙΚΗ

Στο **ΚΟΝΓΚΟ** ελέγχουν:
98,8 εκατ. στρέμματα



ΒΡΕΤΑΝΙΑ

Στην **TANZANIA** ελέγχουν:
440.000
στρέμμ. για βιοκαύσιμα



ΗΝ. ΑΡΑΒΙΚΑ ΕΜΙΡΑΤΑ

Στο **ΣΟΥΔΑΝ** ελέγχουν:
3,72 εκατ.
στρέμμ. για παραγωγή τροφίμων