

ΚΟΣΜΟΣ



ΤΟ 19% ΥΠΟΑΠΑΣΧΟΛΕΙΤΑΙ

Παγκόσμια απειλή η ανεργία



το τέλος του χρόνου περίπου 3,1 δισεκατομμύρια πολίτες σε όλο τον κόσμο θα είναι εργαζόμενοι.

Παρά το γεγονός ότι ποτέ μέχρι σήμερα η αγορά εργασίας δεν είχε δει τόσο υψηλό αριθμό εργαζομένων, υπάρχει γενικότερα η αίσθηση ότι η απασχόληση σήμερα βρίσκεται σε κρίση. Μια κρίση που τη βιώνουν περισσότερο οι αναπτυσσόμενες οικονομίες που προσπαθούν αγκομαχώντας να αφήσουν πίσω τους την ύφεση.

Η αίσθηση ότι η αγορά εργασίας βρίσκεται σε κρίση δεν προέρχεται μόνο από το ότι 205 εκατομμύρια άνθρωποι -επισήμως τουλάχιστον- είναι άνεργοι ή ότι η ανεργία χτυπά περισσότερο τους νέους. Η αίσθηση προέρχεται από το γεγονός ότι η ποιότητα της εργασίας, οι συνθήκες, αλλά και το αίσθημα της

ΚΩΣΤΑΣ ΠΛΙΑΚΟΣ
kpliakos@e-typos.com

εργασιακής ασφάλειας έχουν υποχωρήσει αισθητά.

Σύμφωνα με τη εταιρία Gallup, ο δείκτης υποαπασχόλησης βρίσκεται στο 19% τις παγκόσμιες εργατικές δυνάμεις. Το ποσοστό αυτό προκύπτει από το ποσοστό των ανέργων που ανέρχεται σε 7% και από τους υποαπασχολούμενους που αγγίζουν το 12%. Σύμφωνα με το Διεθνή Οργανισμό Εργασίας, το 2009 1,53 δισεκατομμύρια εργαζόμενοι είτε είχαν μια επισφαλή θέση εργασίας είτε ήταν αυτοαπασχολούμενοι είτε δούλευαν κακοπληρωμένοι σε οικογενειακές επιχειρήσεις.

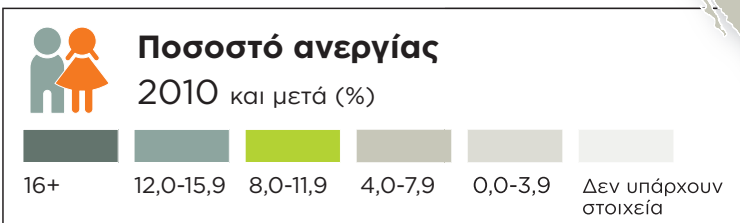
Οι νέοι είναι αυτοί που αντιμετωπίζουν τα μεγαλύτερα προβλήματα. Στις χώρες-μέλη του ΟΟΣΑ, το 2007 η ανεργία

βρισκόταν στο 14,2% ενώ στις μεγαλύτερες ηλικίες έφτανε μόλις το 4,9%. Το πρώτο τρίμηνο του 2011 τα αντίστοιχα νούμερα ήταν 19,7% και 7,3%, ενώ σε κάποιες χώρες τα ποσοστά είναι κατά πολύ υψηλότερα όπως στην Ισπανία, όπου η ανεργία των νέων φτάνει το 44%. Προκαλεί αίσθηση πάντως ότι ακόμη και το συντηρητικό βρετανικό περιοδικό «Economist» καταλογίζει την ευθύνη γι' αυτή την ανισορροπία στην ευέλικτη εργασία, παραδεχόμενο ότι οι ευέλικτοι εργαζόμενοι γίνονται ευκολότερα θύματα απόλυσης.

Το πιο ανησυχητικό ωστόσο είναι το ποσοστό των νέων που χαρακτηρίζονται ως «NEETS», δηλαδή άνεργοι, χωρίς να βρίσκονται σε διαδικασία σπουδών ή κατάρτισης, και που φτάνει το 12,5% σε νέους μεταξύ 15 και 24 χρόνων. ■

Η συνολική εργατική δύναμη

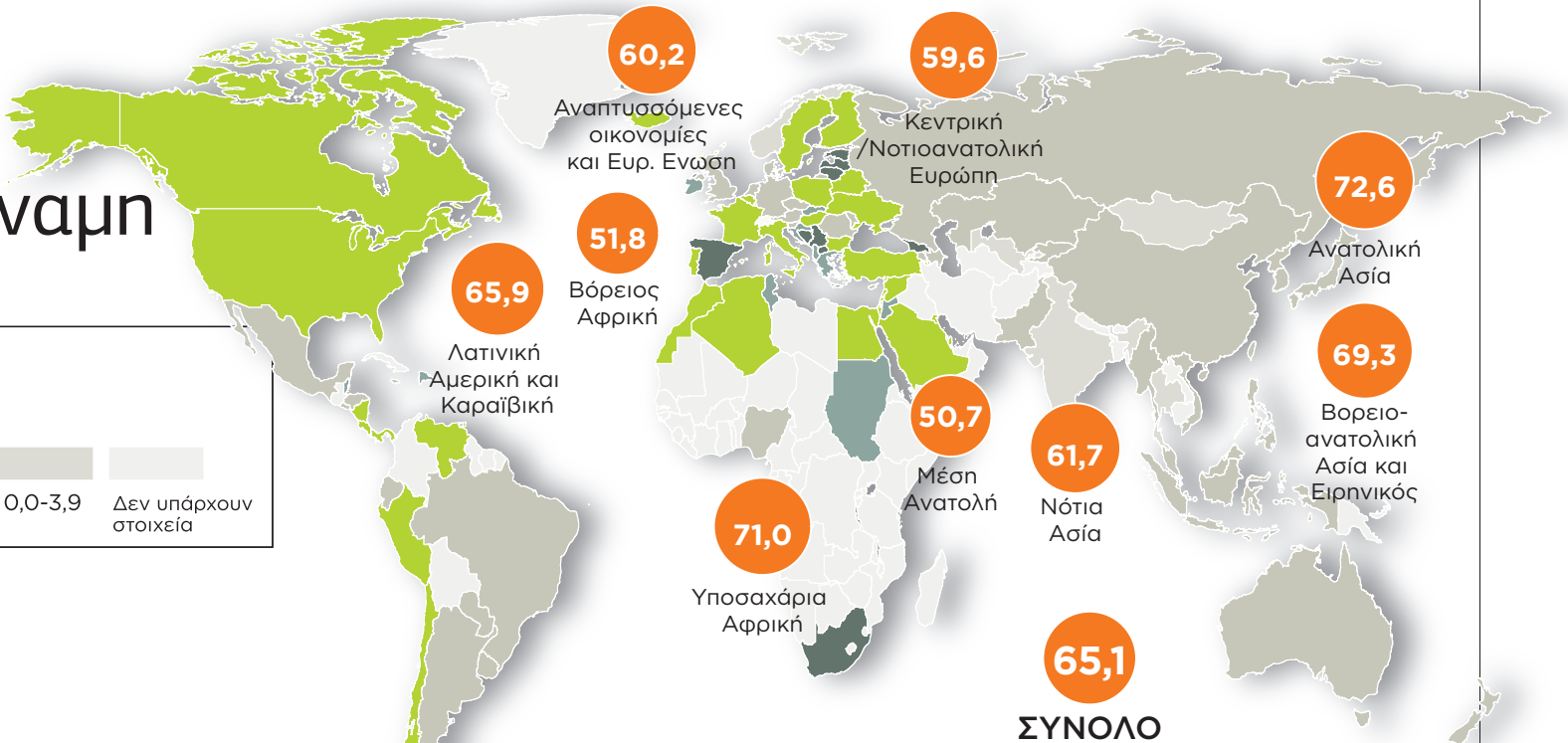
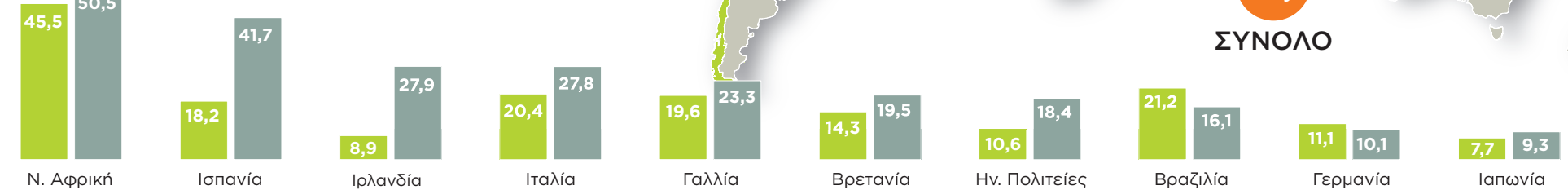
2011 (%)



Ανεργία στους νέους

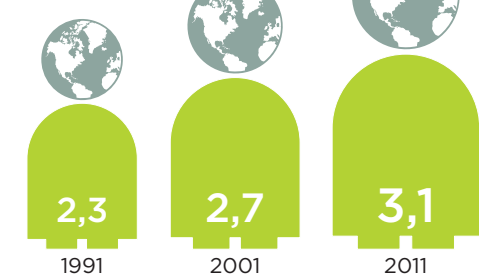
Ηλικίας 15-24 (%)

2007 2010

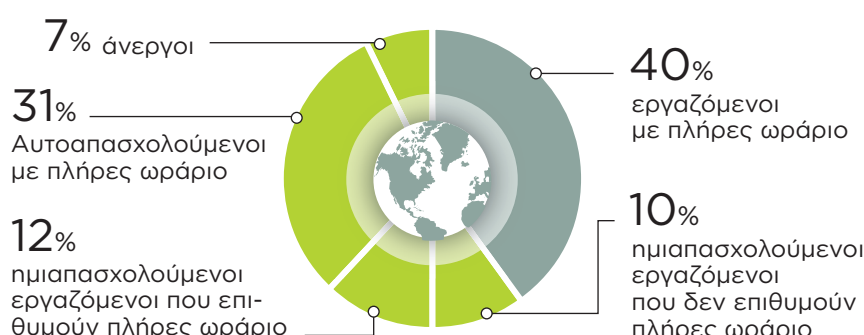


Παγκόσμια απασχόληση

Σε δισ.

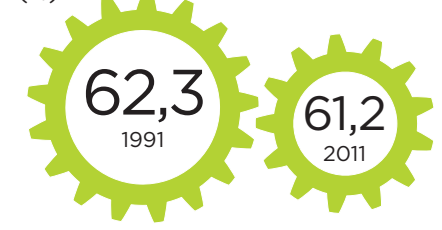


Η ανεργία στον κόσμο



Απασχολούμενοι

ως προς το συνολικό πληθυσμό (%)



Μεγαλύτεροι εργοδότες

2010, αριθμός εργαζομένων σε εκατ.

