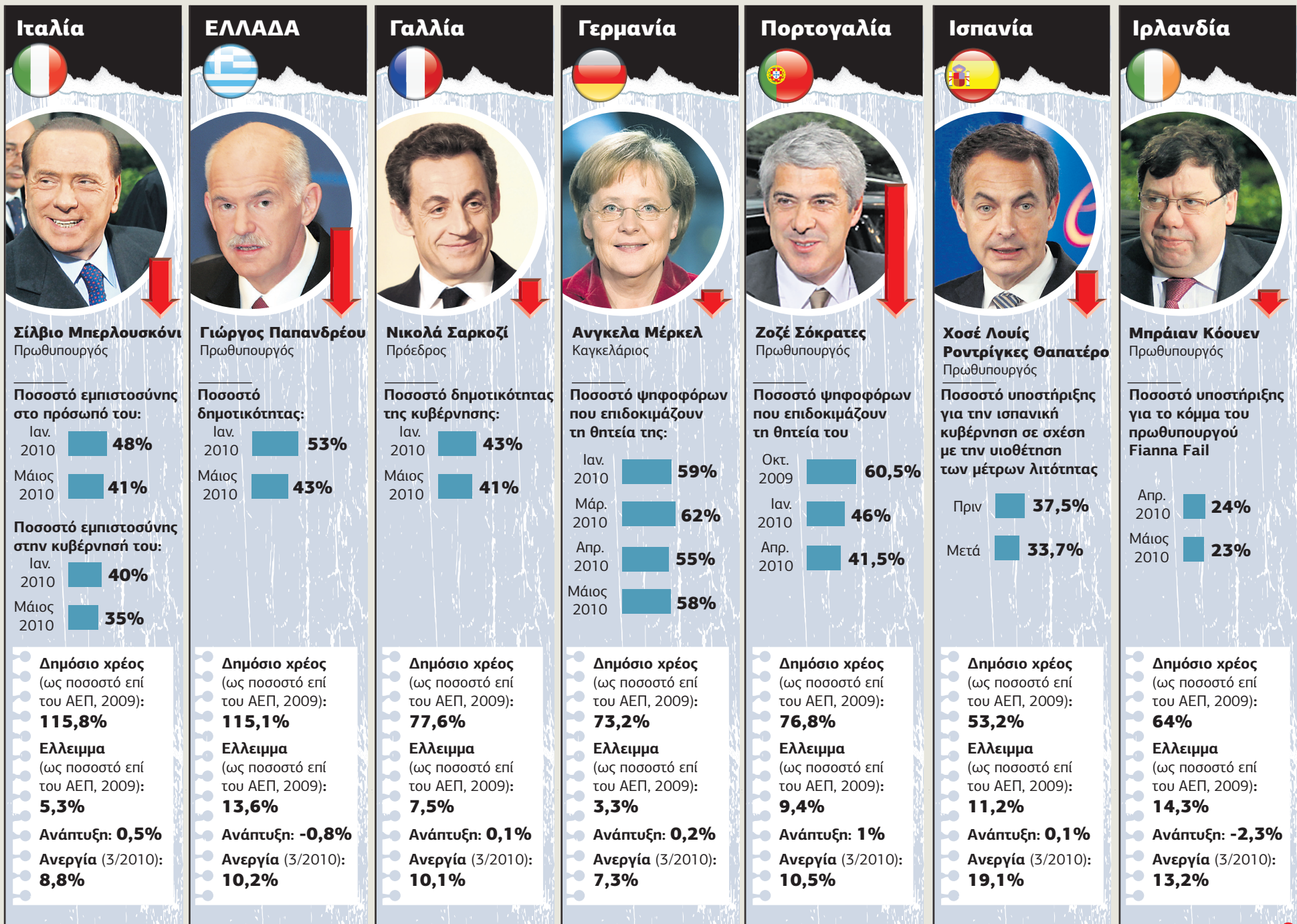


Η οικονομική και πολιτική κρίση της Ε.Ε. σε αριθμούς



Το δυτικό μοντέλο στη δίνη της κρίσης

ΤΙ ΕΡΧΕΤΑΙ μετά τη μεγάλη οικονομική κρίση; Το ερώτημα που έθεσε πρόσφατα ο μεγάλος διανοητής, Ερικ Χομπσμπάουμ, ήταν ρητορικό. Ουδείς από τους έγκριτους διεθνώς οικονομολόγους μπορεί να απαντήσει, ενώ οι περισσότεροι αναλυτές περιορίζονται σε εκτιμήσεις για το μέγεθος των μέτρων λιτότητας που λαμβάνουν οι χώρες της Ευρώπης, προκειμένου να ξεπεράσουν την ύφεση.

Οι ιστορικοί μιλούν για την κρίση του καπιταλισμού που έφτασε στα όριά του. Μετά την αποτυχία και κατάρρευση του σοβιετικού μοντέλου, ακολούθησε η παγκοσμιοποιημένη ευημερία και ανάπτυξη. Ουδείς φανταζόταν πριν από τρία χρόνια πως ο ανεπτυγμένος κόσμος της Δύσης θα ερχόταν αντιμέτωπος με τη μεγαλύτερη ύφεση μετά το 1930 και έννοιες όπως το κοινωνικό κράτος, η εξασφάλιση του εργαζόμενου θα άρχιζαν πια να αμφισβητούνται μπροστά στη λαίλαπα της κατάρρευσης των οικονομιών.

Μειώσεις μισθών, περικοπές παροχών για να σωθούν οι οικονομίες. Όμως, όπως φαίνεται, δεν είναι αρκετή η ρύθμιση των αγορών. Τι

γίνεται με τις αξίες και με τις κοινωνικές αρχές πάνω στις οποίες βασίστηκε η ανάπτυξη της Δύσης; Οι αναλυτές παραδέχονται πως γνωρίζουν τις αιτίες και τη φύση του προβλήματος για τη συστημική κρίση της παγκόσμιας οικονομίας, αλλά δεν ξέρουν τις λύσεις.

Ο «Κύριος Καταστροφή»
Το ερώτημα είναι μήπως με τις συνεχείς περικοπές μισθών και παροχών ανοίξει ένας φαύλος κύκλος. Αν δεν υπάρχει περίσσειμα από τους κομμένους μισθούς και μειωθεί η αγοραστική δυνατότητα των πολιτών, πώς θα καταναλωθούν τα αγαθά και θα αυξηθεί η ζήτηση, ώστε να υπάρξει ανάκαμψη;

«Βρισκόμαστε στην αρχή ενός νέου σταδίου της κρίσης», προειδοποίησε ο γνωστός οικονομολόγος Νουριέλ Ρουμπίνι, ο επονομαζόμενος «Κύριος Καταστροφή», ο οποίος από το 1996 προειδοποιούσε για την επερχόμενη κατάρρευση του χρηματοπιστωτικού συστήματος και των επενδύσεων

σε «φούσκες». Ο Ρουμπίνι τονίζει ότι ακόμη και μια μικρή ανάκαμψη μπορεί να είναι πρόσκαιρη, αν δεν γίνουν βαθιές τομές. Η μεγάλη ύφεση που ξεκίνησε το 1929 φάνηκε ότι έφτασε στο τέλος της το 1933, όμως ακολούθησε ένα δεύτερο κύμα ύφεσης το 1937-39.

Ο Χομπσμπάουμ, από την άλλη πλευρά, υπογραμμίζει πως από τη δεκαετία του 1950, και κυρίως μετά το '70, έγινε σαφές ότι ο σοσιαλισμός δεν ήταν αναγκαίος. Στις αρχές του '90, με την πτώση των πραγματικού και ψυχολογικού «Τείχους», αυτό εμπεδώθηκε. «Σήμερα, κανείς δεν μπορεί να πει ότι ο καπιταλισμός δεν είναι αποδεκτός», τονίζει ο μαρξιστής διανοητής, στο ρηξικέλευθο άρθρο του «Ο σοσιαλισμός απέτυχε και ο καπιταλισμός πτώχευσε».

Εξάλλου, τα κεντροαριστερά κόμματα και οι δυνάμεις που προέκυψαν μετά τις μεγάλες αλλαγές στην παγκόσμια σκηνή δεν είχαν καμιά πρόταση να διατυπώσουν, πέρα από την υιοθέτηση πολιτικών που ανήκαν παραδοσιακά στον κεντρώο ή στο δεξιό χώρο. Η εξαίριση των διαχωριστικών γραμμών στην πολιτική γεωγραφία και η δι-

αχείριση της εξουσίας απαξίωσαν τα κόμματα που πρέσβευαν αρχές και αξίες με κοινωνικό πρόσωπο.

Σκληρά μέτρα

Ακόμη και στην παρούσα κρίση, οι πολίτες της Ευρώπης που αντιδρούν στην επιβολή σκληρών μέτρων από τις κυβερνήσεις τους βρίσκονται ένα βήμα πιο μπροστά από τα κεντροαριστερά κόμματα, τα οποία περιορίζονται σε ρητορείες.

Η παγκόσμια οικονομική κρίση είναι πρωτίστως κοινωνική και αυτό το έχουν καταλάβει όλοι. «Πολύς κόσμος θα υποφέρει από τη χειρότερη κρίση των τελευταίων 70 ετών», συμφωνεί ο Ρουμπίνι. Ο οικονομολόγος διαπιστώνει τις πρώτες επιπτώσεις της κρίσης: κοινωνική αναταραχή με κινητοποιήσεις στον ευρωπαϊκό Νότο, πολιτική κρίση και αμφισβήτηση του status quo σε πολλές ευρωπαϊκές χώρες, όπως στη Γερμανία, πρωτόγνωρες πολιτικές καταστάσεις στη Βρετανία και έλλειψη συναίνεσης στις ΗΠΑ, όπου οι προσπάθειες του προέδρου Ομπάμα για δημιουργία κοινωνικού κράτους συναντούν τεράστιες δυσκολίες.

Το συμπέρασμα είναι ότι μετά την κρίση πολλά θα έχουν αλλάξει και το καπιταλιστικό σύστημα θα έχει αποβάλει πολλά στοιχεία, ενώ θα έχει υιοθετήσει νέα. Λιγότερο κοινωνικό κράτος στην Ευρώπη, περισσότερο στις ΗΠΑ, όπου η κρατική μηχανή κλήθηκε να διασώσει επιχειρήσεις. ■

Πολύς κόσμος
θα υποφέρει από
τη χειρότερη κρίση
των τελευταίων
70 ετών

ΝΟΥΡΙΕΛ ΡΟΥΜΠΙΝΙ
ΟΙΚΟΝΟΜΟΛΟΓΟΣ

